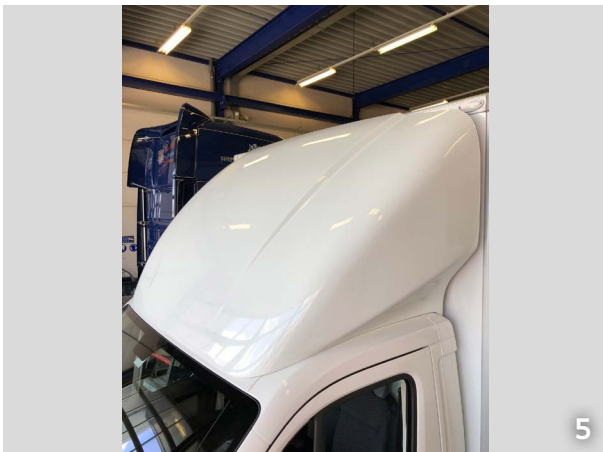
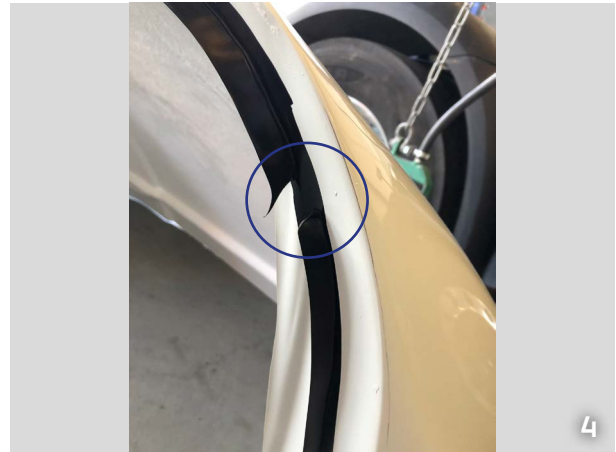
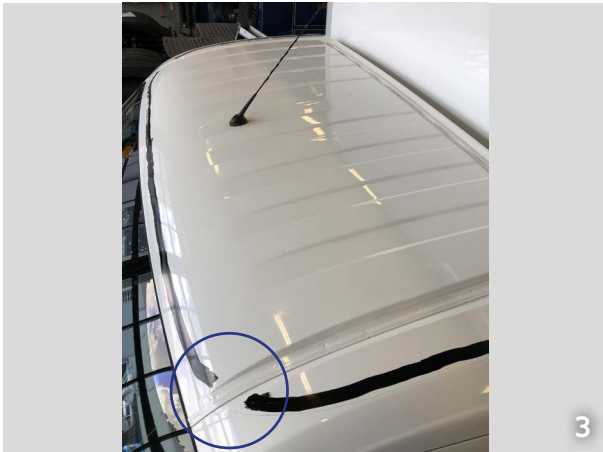


ISUZU NLR/NNR/NPR SERIE FB



Veap Shield United is niet aansprakelijk voor het onjuist uitvoeren van bovenstaande werkzaamheden aan de hand van deze montagehandleiding. Onze leveringen geschieden onder de leveringsvoorwaarden, zie veap.nl, door ons gedeponeerd bij de Kamer van Koophandel in Tiel.

ISUZU NLR/NNR/NPR SERIE FB

NEDERLANDS

Montage Isuzu NLR/NNR/NPR spoiler:

1. Pas de spoiler op de cabine en teken deze af (foto 1).
2. Het lijmvlak heel licht aanschuren met Scotchbrite M600. Verwijder stof met een schone doek.
3. Daarna het dak en de rand van de spoiler goed reinigen en ontvetten met Sikaflex Activator of Sikaflex 205 Cleaner. Gebruik hiervoor een schone, niet draderige doek.
4. De Cleaner moet 15 minuten "afluchten". Hierna lijmvlakken behandelen met de hechtprimer Sikaflex 206 primer G+P. Gebruik hiervoor een schone kwast en breng een dunne, geheel dekkende laag aan (foto 2 & 3). Droogtijd 30 minuten, maximaal 2 uur!
5. Nu kan men de lijmkit aanbrengen. Gebruik hiervoor Sikaflex 252. Breng een driehoekige rups aan van +/- 8 mm breed en +/- 10 mm hoog. De kit kan worden aangebracht op het lijmvlak van de spoiler.
6. LET OP! Laat aan de voorzijde van de spoiler in de kitnaad 2 kleine openingen vrij, voor het regenwater (foto 4).
7. Laat de spoiler op de cabine zakken. Breng met behulp van bevestigingshulpmiddelen voldoende druk aan op de spoiler (foto 5). Hulpmiddelen kunnen na 24 uur verwijderd worden en de auto moet zich in een warme omgeving bevinden (+/- 20 graden).
8. U kunt nu een naad afkitten met de gebruikte lijmkit. Eventuele kitresten kunnen nu worden verwijderd met Sikaflex 208 reiniger (foto 6).

ENGLISH

Mounting Isuzu NLR/NNR/NPR spoiler:

1. Place the spoiler on the cab and mark it (picture 1).
2. Lightly scrub the surface of the spoiler with Scotchbrite M600. Remove dust with a clean cloth or with dry air pressure.
3. Then thoroughly clean and degrease the roof and the edge of the spoiler (the bonding surface) with Sikaflex Activator (strengthens the glue) or Sikaflex 205 cleaner. Use a clean, non-drapery cloth or tissue paper.
4. This Cleaner needs to dry for 15 minutes. After this, treat surfaces with the adhesive primer Sikaflex 206 primer G + P. Use a clean brush and apply a thin, fully covering layer of primer (picture 2 & 3). Drying time minimum 30 minutes, maximum 2 hours.
5. Now you can apply the glue. Use Sikaflex 252 here. Apply a three way line +/- 8 mm wide and +/- 10 mm high. The glue kit can be applied on the surface of the spoiler or possibly on the cab.
6. PAY ATTENTION! Leave 2 small openings at the front of the spoiler in the glue kit so any rainwater can drain behind the spoiler (picture 4).
7. Place the spoiler on the cab. The applied glue layer now reduces. This is necessary, but remember: The glue layer must have a minimum height of 3 mm. Apply sufficient pressure to the spoiler with the help of fastening aids (picture 5). These tools can be removed after 24 hours. The cab must be in a warm environment (+/- 20 degrees).
8. You are able to seal a seam with the adhesive kit. Any glue remains can be removed immediately with the help of Sikaflex 208 cleaner (picture 6).

ISUZU NLR/NNR/NPR

SERIE FB

DEUTSCH

Montageanleitung Dachspoiler Isuzu NLR/NNR/NPR:

1. Setzen Sie den Dachspoiler „trocken“ auf das Fahrerhaus und markieren Sie die Position (Bild 1).
2. Rauhen Sie den Klebeflansch des Spoilers (Auflagefläche) leicht an, z.B. mit Scotchbrite M600. Entfernen Sie den Schleifstaub mit einem sauberen Tuch und/oder Druckluft.
3. Dann reinigen Sie das Dach und die Klebefläche des Spoilers mit Sikaflex Activator (verstärkt die Klebewirkung) oder Sikaflex Reiniger 205. Verwenden Sie ein sauberes, fusselreies Tuch!
4. Dieser Reiniger muss ca. 15 Minuten antrocknen! Danach behandeln Sie die Klebeflächen mit dem Sikaflex Primer 206. Verwenden Sie eine saubere Bürste und tragen Sie eine dünne, vollflächige Primer-Schicht auf und lassen Sie diese mindestens 30 Minuten, maximal jedoch 2 Stunden trocknen (Bild 2 & 3).
5. Im nächsten Schritt tragen Sie die Klebemasse auf, wir empfehlen die Verwendung von Sikaflex 252. Die Klebemasse wird in enger Wellenform mit einer Stärke von ca. 8-10mm wahlweise auf dem Klebeflansch des Spoilers oder der angezeichneten Fläche des Daches aufgebracht.
6. **ACHTUNG!** Lassen Sie beim Auftragen des Klebers unbedingt zwei „Öffnungen“ im Bereich des Wasserablaufes im Dach frei (links und rechts oberhalb der Frontscheibe, Bild 4).
7. Setzen Sie den Spoiler nun auf das Fahrerhausdach. Die Klebemasse sollte dabei eine „Resthöhe“ von ca. 3mm haben. Sorgen Sie für ausreichend „Anpressdruck“ z.B. durch Beschweren der Klebefläche, mit Gurten oder reisfestem Tape (Bild 5). Diese Hilfsmittel können nach 24 Stunden entfernt werden. Der Klebevorgang sollte in warmer, trockener Umgebung stattfinden (optimal bei +/- 20 Grad).
8. Je nach Bedarf/Wunsch können Sie abschließend eine Dichtfuge zwischen Dach und Spoiler ziehen. Überschüssige Klebemasse mit Sikaflex Reiniger 208 beseitigen (Bild 6)!

FRANÇAIS

Montage du spoiler Isuzu NLR/NNR/NPR:

1. Placez le spoiler sur la cabine et indiquez sa position à l'aide d'un crayon (image 1).
2. Poncez légèrement la surface adhésive avec Scotchbrite M600. Enlevez la poussière avec un chiffon propre.
3. Nettoyez et dégraissez soigneusement le toit et le bord du spoiler avec Sikaflex Activator ou Sikaflex 205 Cleaner. Utilisez un chiffon propre et non-filandreux.
4. Laissez le Cleaner pendant 15 minutes. Ensuite, traiter les surfaces adhésives avec le primaire d'adhérence Sikaflex 206 primer G + P. Utilisez un pinceau propre et appliquez une couche fine couvrant complètement. Temps de séchage 30 minutes, maximum 2 heures (photos 2 & 3)!
5. Vous pouvez maintenant appliquer la colle adhésive. Pour cela, utilisez Sikaflex 252. Appliquez un cordon triangulaire de +/- 8 mm de large et de +/- 10 mm de haut. La colle peut être appliquée sur la surface adhésive du spoiler.
6. **ATTENTION!** Laissez 2 petites ouvertures sur le devant du spoiler dans le joint de mastic pour l'eau de pluie (image 4).
7. Abaissez le spoiler sur la cabine. Appliquez suffisamment de pression sur le spoiler à l'aide de moyens de fixation, qui peuvent être retirés après 24 heures (image 5). La voiture doit se trouver dans un environnement chaud (+/- 20 degrés).
8. Maintenant vous pouvez sceller un joint éventuel avec la colle utilisée. D'éventuels résidus de mastic peuvent maintenant être éliminés avec le nettoyant Sikaflex 208 (image 6).